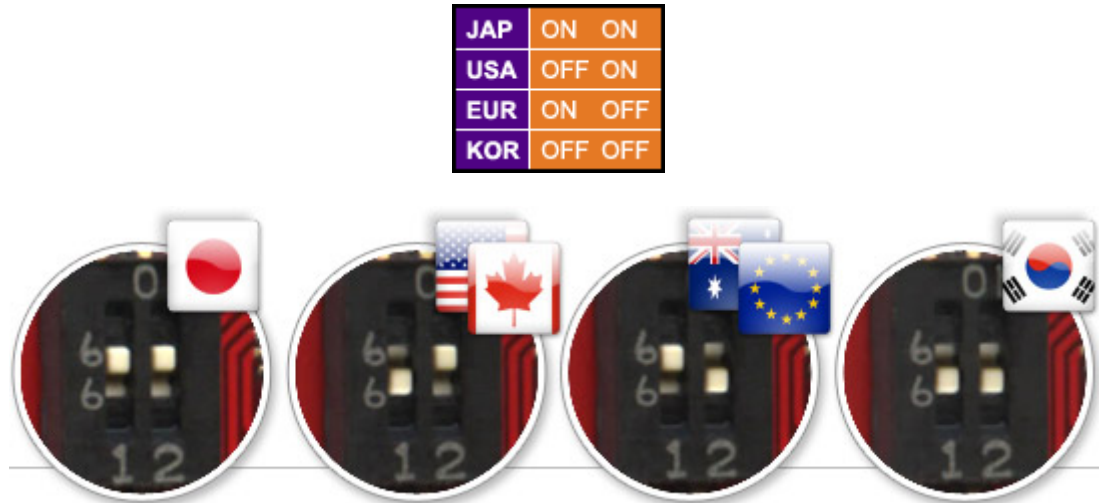


# INSTALACIÓN DEL DRIVEKEY WII

La instalación del DriveKey Wii es igual para todas las versiones de controladora (**DMS - D2B – D2B con patillas cortadas – D2C – D2C/2 – D2E – D2E con epoxi – D3**) ya que el chip se instala entre el lector de DVD y el bus de datos que lo conecta a la consola.

Doy por supuesto que la consola Wii se encuentra desmontada. Para todas aquellas personas que desconocen el procedimiento, pueden acceder desde [este enlace](#) a un manual.

Lo primero que debemos hacer con el chip es configurar los 2 conmutadores que se aprecian en la parte superior para adecuarlos a la región de nuestra consola. En las imágenes adjuntas se puede ver la configuración para todas las regiones.



Una vez configurados los conmutadores procedemos a conectar el DriveKey Wii entre lector (Imagen 1) y el bus de datos de nuestra Wii (Imagen 2). Para realizar la primera conexión nos serviremos del bus de datos que se adjunta en el producto y la segunda conexión se realizará al bus de datos de la consola.

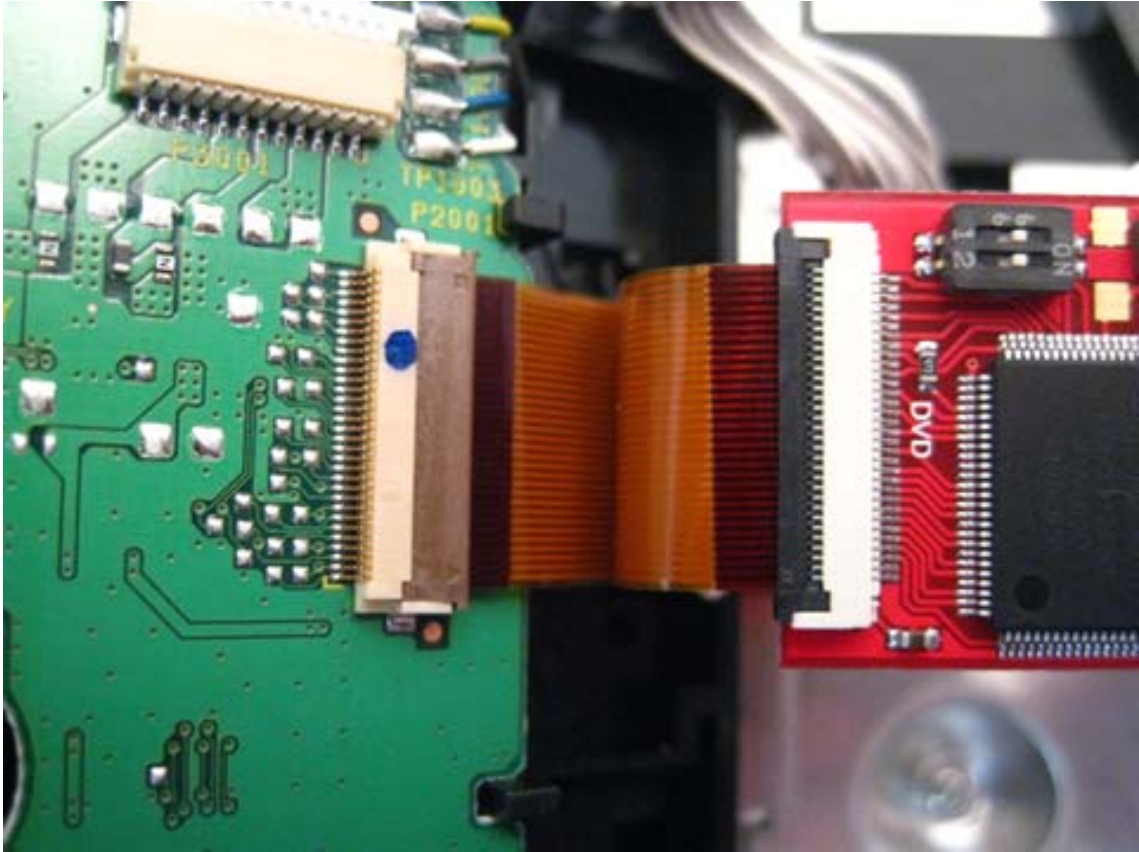


Imagen 1

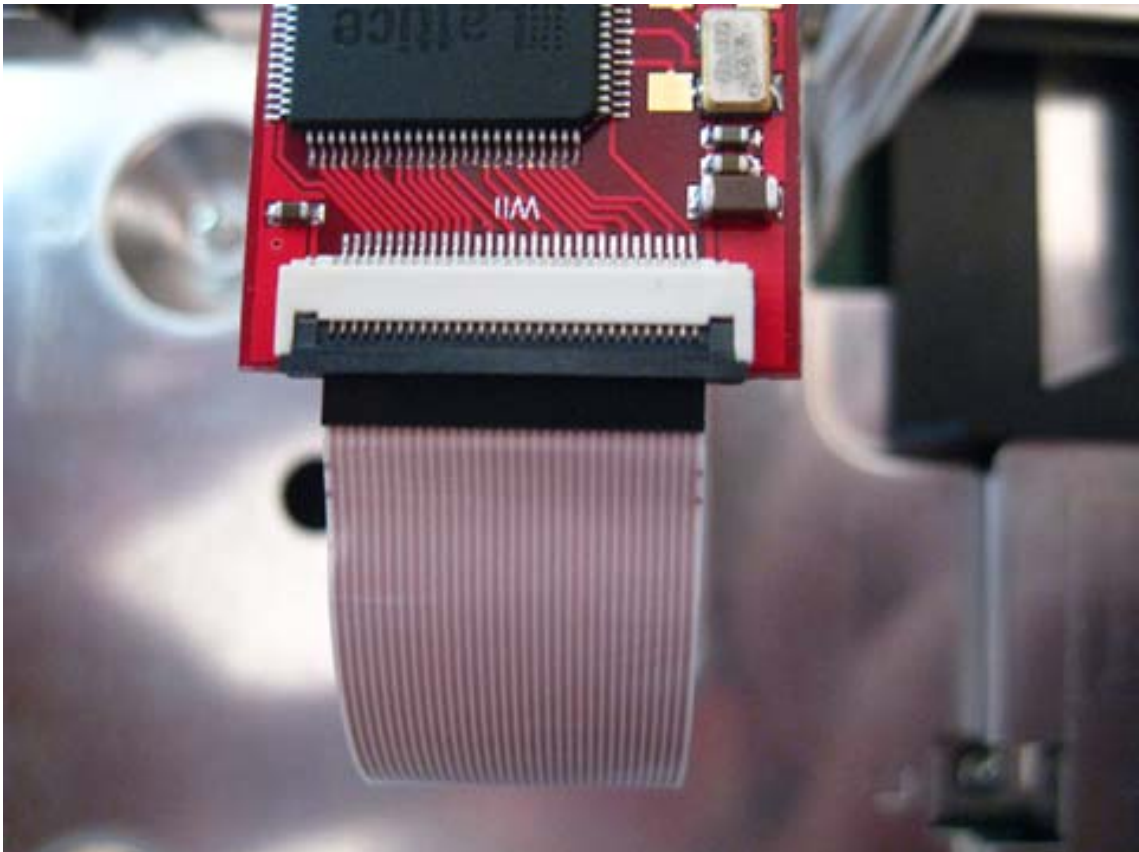


Imagen 2

Las únicas precauciones que debemos tener presente son las pestañas que incluyen los conectores (debemos levantarlas para conectar/desconectar el bus de datos y una vez asegurada la buena conexión las bajaremos para dejarlas fijadas).

También debemos fijarnos que justo a los lados de los conectores del DriveKey Wii nos indican a que bus de datos debemos conectarlas, si al DVD o a la Wii.

Con estos 3 sencillos pasos tendremos ya nuestra Wii modificada y lista para cargar las copias de seguridad de nuestros juegos.