

Manual de desmontaje de una Nintendo Wii

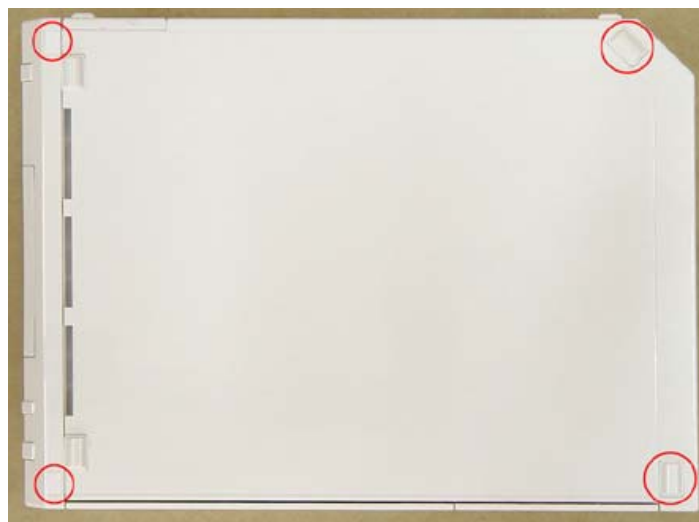
En este manual abordaremos los pasos necesarios para retirar la carcasa oficial de nuestra Nintendo Wii para poder así poder saber con un 100% de efectividad que controladora tenemos.

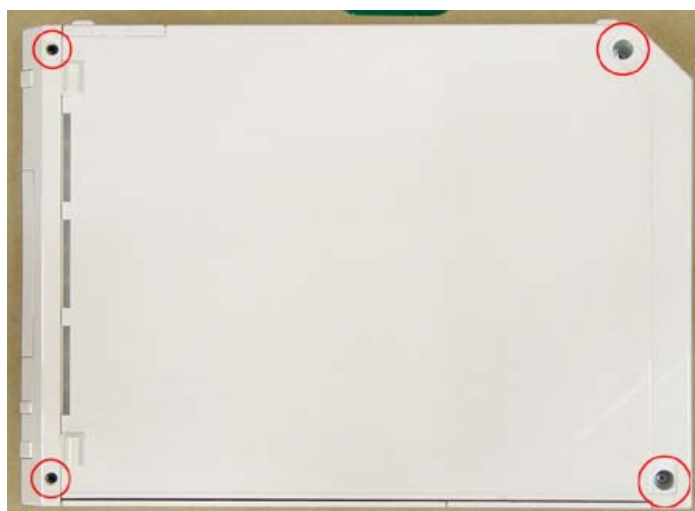
El único material necesario será un destornillador específico para Nintendo Wii.



Debemos tener especial atención con los tornillos, ya que son bastante pequeños y son necesarios para la instalación de la nueva carcasa.

Para empezar, deberemos retirar las 4 pestañas de goma situadas en un costado de la consola para descubrir así los 4 primeros tornillos.





Retiramos ahora los embellecedores marcados con un círculo, para descubrir más tornillos y así poder retirarlos.



Debemos fijarnos que en la parte inferior izquierda se encuentra la bandeja que contiene la batería. Retiraremos también el tornillo situado justo debajo.



El siguiente paso será retirar las tapas embellecedoras que cubren los conectores para los mandos y las tarjetas de memoria situadas justo en la parte contraria. Tenemos un adhesivo que nos explica como retirarlas.



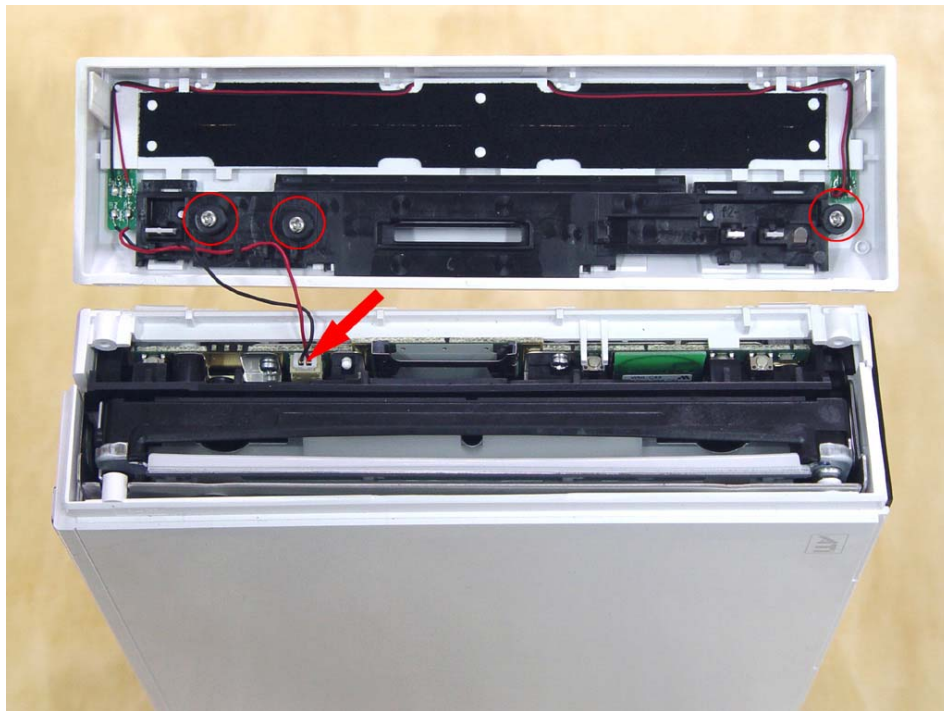
El siguiente paso será retirar los 3 tornillos que se muestran en la siguiente imagen.



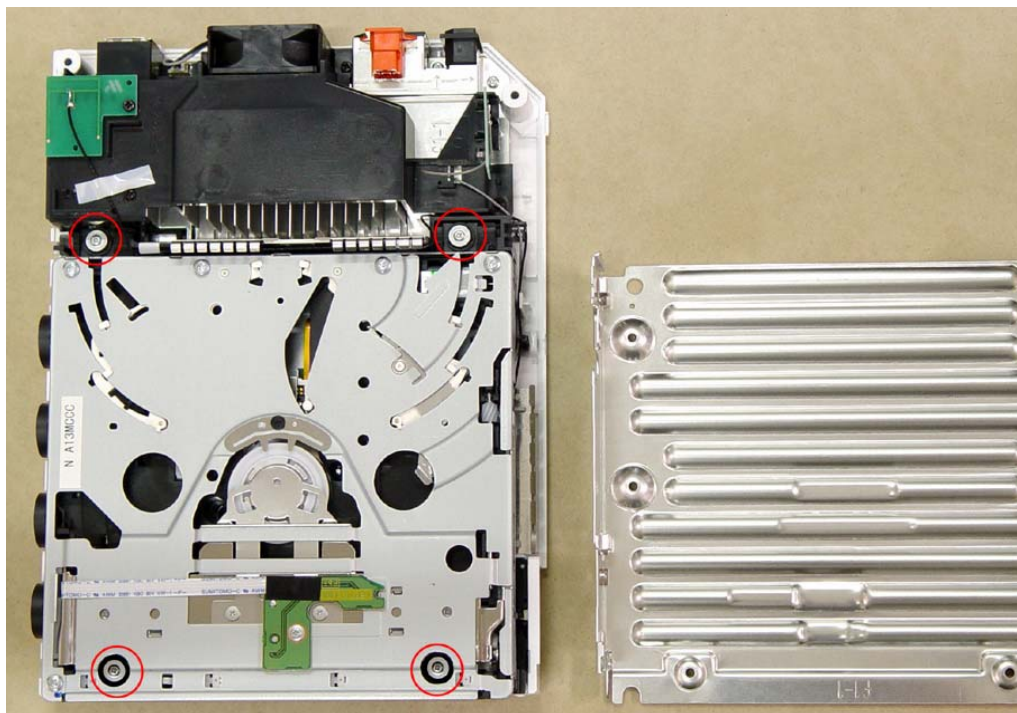
Una vez retirados los 3 tornillos, retiraremos el embellecedor negro para dejar al descubierto los tornillos que debemos retirar ahora.



Seguidamente retiraremos el frontal de la consola para quitar los tornillos indicados. Debemos tener en cuenta que debemos desconectar el cable de alimentación marcado tal y como se muestra en la imagen.



Lo siguiente será retirar la primera parte de la carcasa original para poder así también retirar el protector metálico del lector de DVD. Retiraremos también los tornillos señalados.



Levantamos con mucho cuidado el lector de DVD de tal manera que tengamos acceso a las conexiones entre este y la placa de la consola. Simplemente debemos seguir el orden descrito en la imagen para desconectarlos.

